

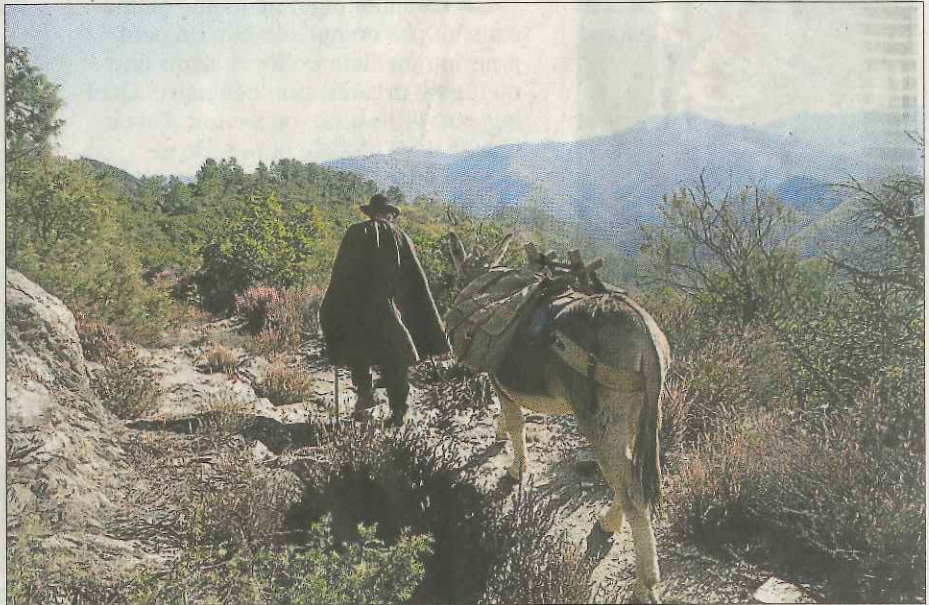
Robert Louis Stevenson, le marcheur humaniste

Exposition | Anne Chrétien-Nourry raconte la vie de l'écrivain qui fit son chemin en Cévennes, devenu haut lieu de randonnée.

Septembre 1878, le jeune Écossais Robert Louis Stevenson part du Monastier-sur-Gazeille pour arriver douze jours après à Saint-Jean-du-Gard. Il compte oublier le départ de celle qu'il aime, Fanny, de dix ans son aînée, partie divorcer en Amérique. Comme on lui a dit que le voyage n'était pas sûr, il part avec tout un équipement qu'il fait porter à une ânesse et marche, marchera, là où le chemin le mènera. Il vit une belle aventure humaine, émaillée de multiples rencontres, au cœur de magnifiques paysages qu'il raconte quotidiennement dans son journal: «*Je voyage non pour aller quelque part mais pour marcher. Je voyage pour le plaisir de voyager.*» Le succès de *Voyage avec un âne dans les Cévennes* lui permet de légitimer son désir d'écriture auprès d'un père qui rêvait qu'il devienne ingénieur bâtisseur de phares comme tous les hommes de la famille.

Le GR 70 avant l'heure

Anne Chrétien-Nourry, vice-présidente de l'association Sur le chemin de R. L. Stevenson, maître de conférences à l'université de Mende, connaît mille anecdotes sur la vie de «*cet homme attachant aux valeurs humanistes très fortes, qui était captivé par la vie des autochtones qu'il croisait*». Si elle peut parler de l'homme, cette ingénieure en développement touristique depuis 1992 connaît aussi chacun des 200 kilomètres du voyage de Stevenson en Céven-



■ Le chemin emprunté par Stevenson avec son âne. Photo MICHEL VERDIER/ASSOCIATION STEVENSON

nes, désormais sentier de grande randonnée ® 70 «*Le tracé a la particularité de traverser trois régions, quatre départements, un éventail somptueux de territoires, de paysages et de microcosmes différents. Avec, à chaque étape, de nombreuses personnes ressources capables d'évoquer la mémoire de Stevenson*», souligne Anne Chrétien-Nourry dont l'association œuvre au développement local durable grâce à une meilleure connaissance de l'écrivain et à la mise en valeur du chemin qu'il emprunta.

Pour ce faire, une exposition sur Stevenson a été réalisée, une mise en ré-

seau des partenaires a été développée, des dynamiques valorisées jusqu'à fédérer les partenaires de six territoires européens, de l'Écosse aux canaux du Nord, de la Belgique aux Cévennes. Cette aventure exemplaire, née dans le sillon du Club cévenol, a reçu en 2015 le label Itinéraire culturel européen. Dans les pas du premier grand randonneur, curieux de tout et de tous, qui aimait «*entendre la respiration libre et profonde de la nature.*»

MURIEL PLANTIER
mplantier@midilibre.com

► **Pratique.** Exposition jusqu'au 29 février à la bibliothèque Carré d'art de Nîmes.

En 2016, une nouvelle étude du chemin

Plusieurs études ont été réalisées depuis la création de l'association, il y a vingt ans. Cela a permis de mettre en valeur la fréquentation du chemin, le profil des randonneurs et leurs pratiques.

L'association va mener, en 2016, une nouvelle étude prospective afin de mieux connaître la fréquentation du chemin de R. L. Stevenson – GR® 70 et ses pratiques, et d'actualiser et de parfaire la connaissance des publics et des retombées économiques sur le chemin.

Cette étude portera sur la fréquentation du chemin de Stevenson, la connaissance des utilisateurs et de leurs pratiques et permettra, entre autres, d'apprécier les nouvelles pratiques des randonneurs afin d'adapter les services et les équipements le long du chemin. Le document donnera également une meilleure connaissance des territoires traversés en termes de distinction (zone: agricole, protégée, aménagés, labellisée, etc.) ou autres études locales, et permettra un diagnostic et

un inventaire des équipements et services...

Cette étude sera utile à l'association, aux territoires et au réseau des Grands Itinéraires pédestres pour comprendre les évolutions et anticiper l'avenir et le développement du chemin de Stevenson et d'autres itinéraires de randonnée.

Les résultats de l'étude permettront de positionner et de repositionner l'action de l'association dans une perspective de développement durable des territoires traversés.